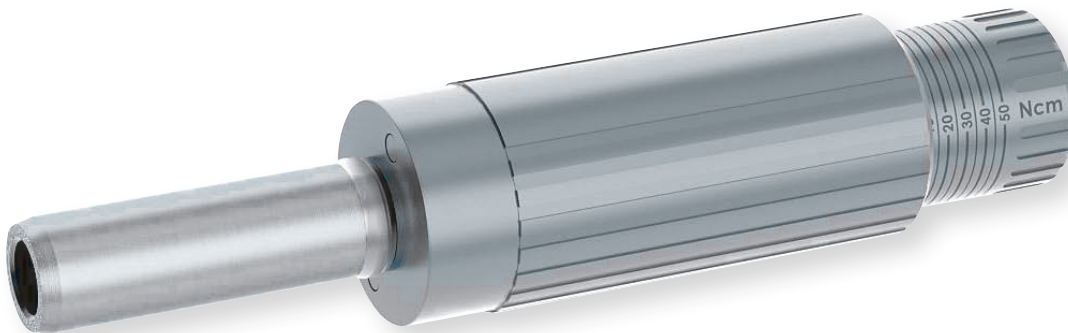


# PRODUCT NEWS

O1a



Manually turned handpiece mod. to Pauls,  
**with adjustable torque from 0 – 50 Ncm**

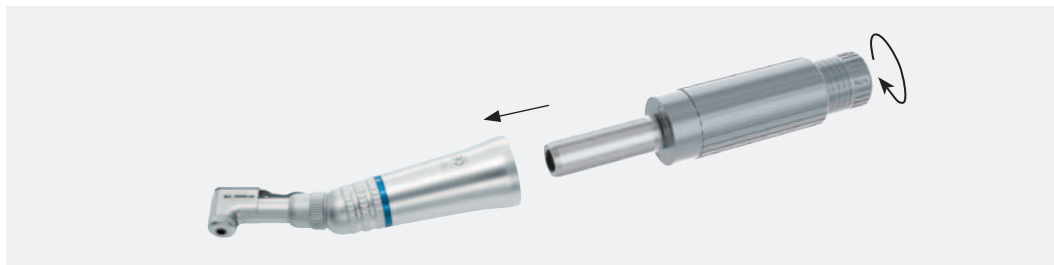
Manueller Drehansatz mod. nach Pauls,  
**mit einstellbarem Drehmoment von 0 – 50 Ncm**

## BENEFIT. KFO

- Manually turned handpiece with torque
- Manueller Drehansatz mit Drehmoment

Developed in cooperation with:  
Entwickelt in Zusammenarbeit mit:

Dr. Alexander Pauls  
Poliklinik für Kieferorthopädie  
Universität Düsseldorf, GERMANY



### Note:

All products marked with the symbol **LB** can be used with LOMAS and BENEFIT screws!

### Hinweis:

Alle mit dem Symbol **LB** gekennzeichneten Instrumente eignen sich zum Einsetzen von LOMAS und BENEFIT Schrauben!



10-63024

**LB**

Manually turned handpiece  
Manueller Drehansatz

The manually turned handpiece is connected to your existing angled motor handpiece (blue 1:1) which allows it to be used like an angled screwdriver.

Der manuelle Drehansatz wird einfach auf ein handelsübliches Winkelhandstück (blau 1:1) aufgesetzt, welches damit als Winkelschraubendreher verwendet werden kann.



10-63025

**LB**

Manually turned handpiece for angled screwdriver with lightsource

Manueller Drehansatz für Winkelhandstück mit Lichtleitkabel



33-54704

**LB**

Manually turned handpiece mod. to Pauls,  
with adjustable torque from 0 – 50 Ncm

Manueller Drehansatz mod. nach Pauls,  
mit einstellbarem Drehmoment  
von 0 – 50 Ncm

Manufacturer | Hersteller:

**psm** MEDICAL SOLUTIONS  
Moltkestraße 41  
78532 Tuttlingen, Germany  
Phone +49 (74 61) 966 37-0  
Fax +49 (74 61) 966 37-29  
E-Mail info@psm.ms  
Web www.psm.ms